



AC 55 L

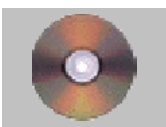
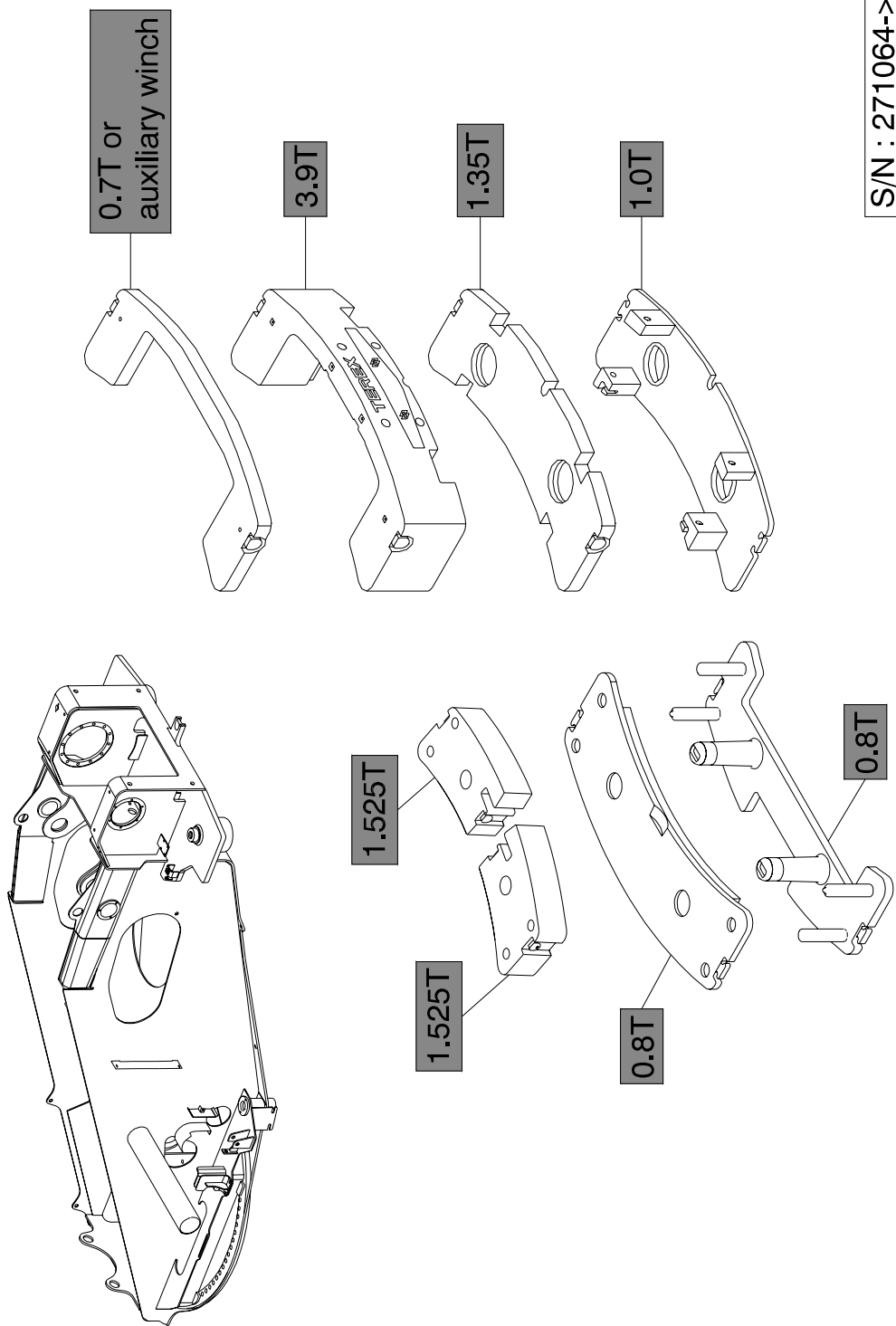


55t



## COUNTERWEIGHT CONFIGURATIONS IN LOAD VERSION 11.6 T

The counterweight identified in «grey» must be fitted on the upper.





# Dimensions · Abmessungen · Encombrement Dimensioni · Dimensiones

Type of tyres

Bereifung

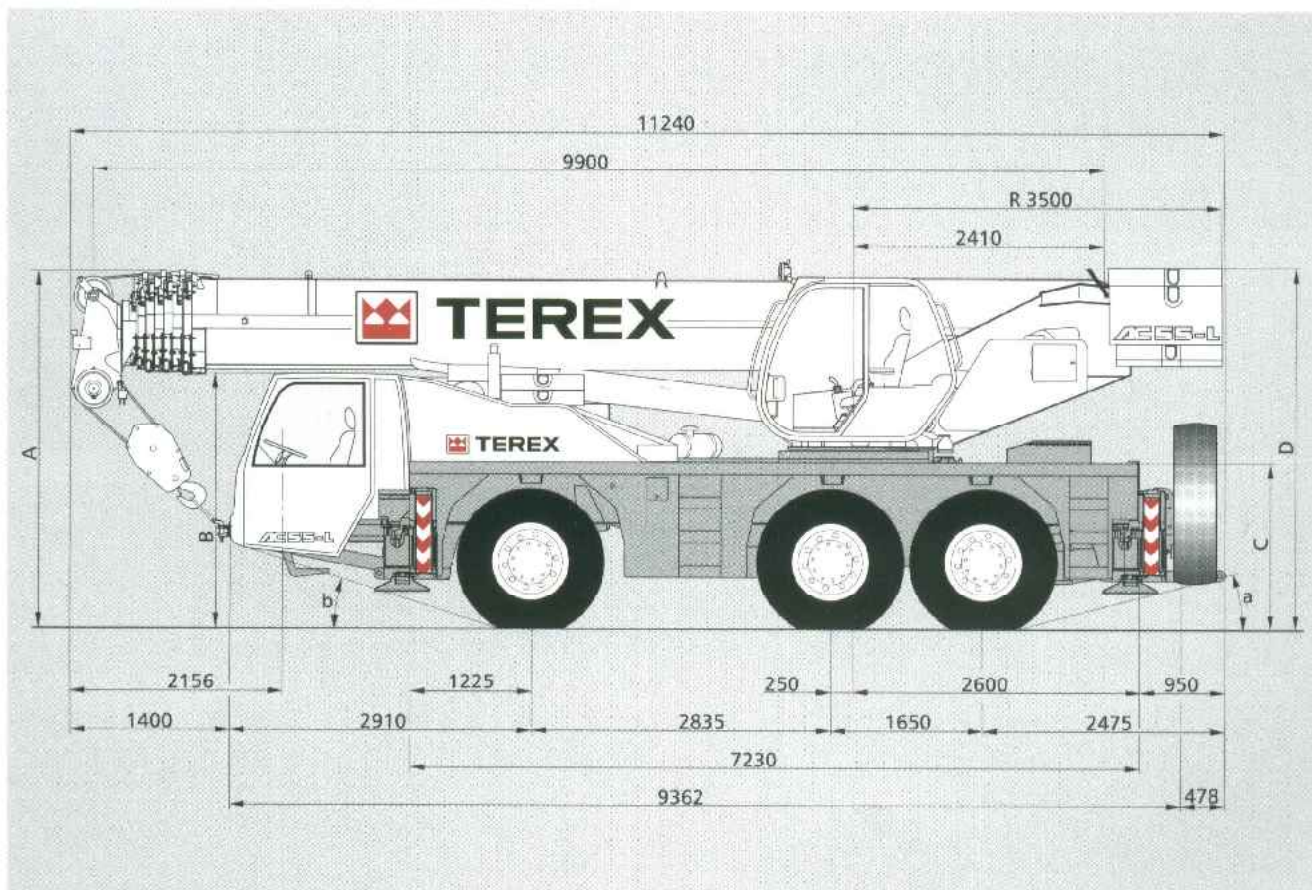
Type de pneus

Tipo di pneumatici

Tipo de neumáticos

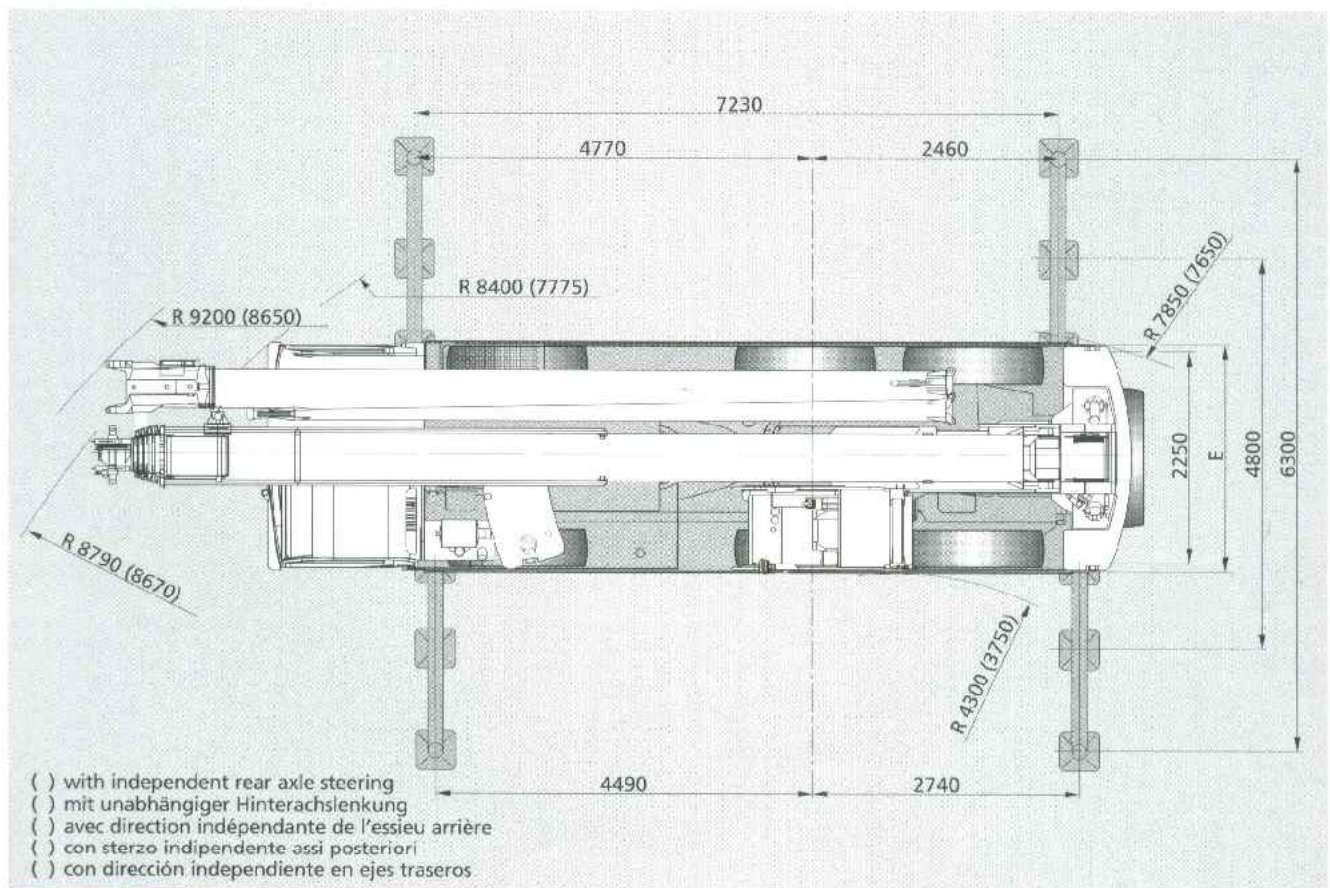
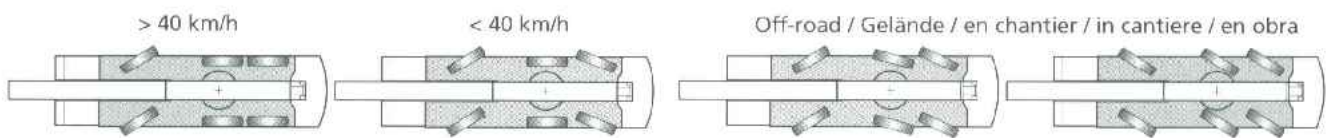
	A*	B*	C*	D*	E	a	b
14.00 x 25	3850	2660	1730	3767	2550	20°	19°
16.00 x 25	3900	2710	1781	3817	2550	22°	21°
20.5 x 25	3900	2710	1781	3817	2850	22°	21°

- \* 80 mm down suspension
- \* 80 mm Federung abgesenkt
- \* 80 mm suspension abaissée
- \* 80 mm sospensioni abbassate
- \* 80 mm con suspensión baja

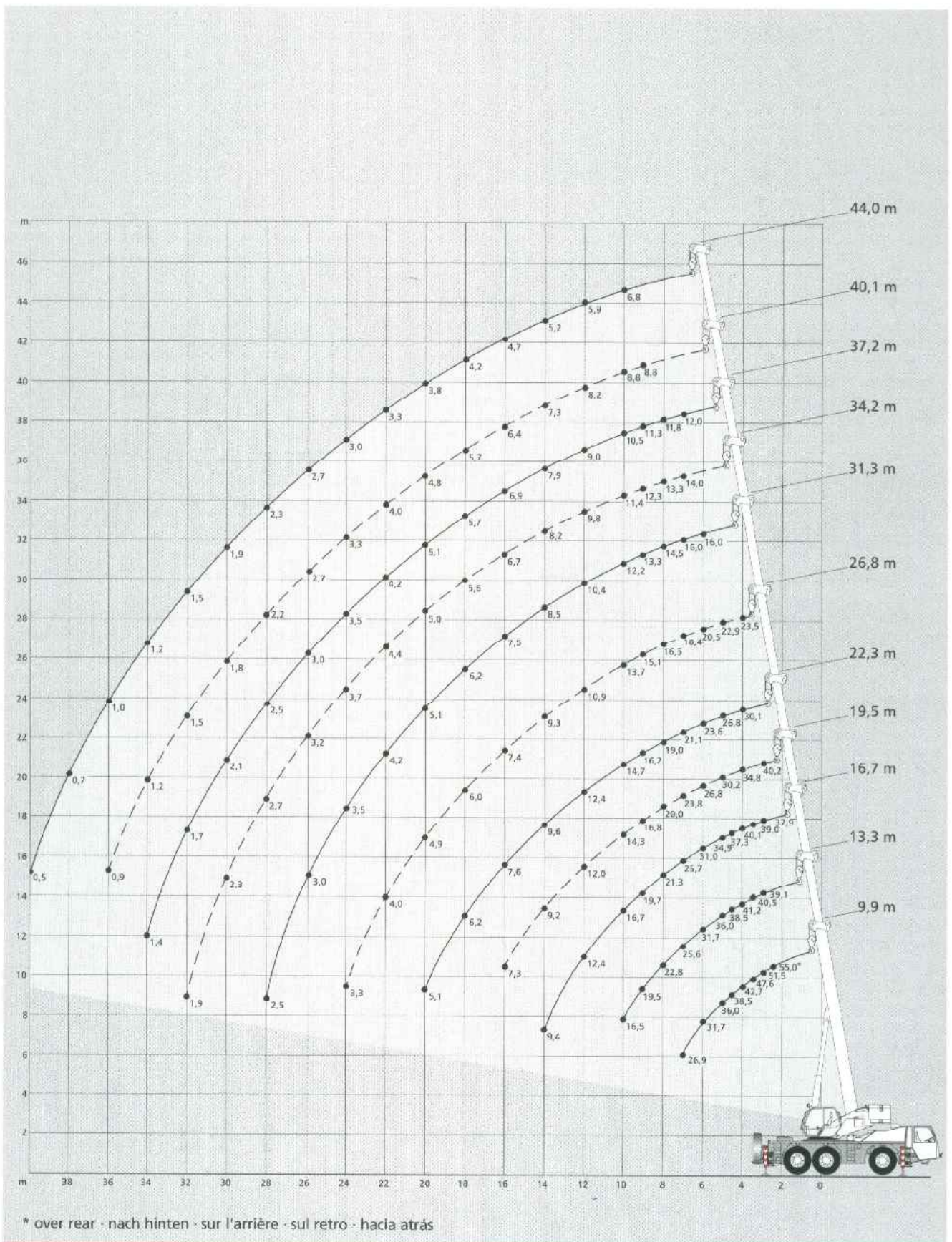


AC 55 L





Working ranges main boom · Arbeitsbereiche Hauptausleger ·  
 Portées flèche principale · Campo di lavoro braccio base ·  
 Rangos de trabajo de pluma principal





# Lifting capacities main boom · Tragfähigkeiten Hauptausleger · Capacités de levage flèche principale · Portate braccio base · Capacidades de carga con pluma principal

11,6 t 



7,2 m x 6,3 m

360°

DIN/ISO

Radius · Ausladung

Radius · Ausladung

Portée

Portée

Sbraccio

Sbraccio

Main boom · Hauptausleger · Flèche principale · Braccio base · Pluma principal

Radio	m	9,9	13,3	16,7	19,5	22,3	26,8	31,3	34,2	37,2	40,1	44,0	Radio
m	t	t	t	t	t	t	t	t	t	t	t	t	m
3	51,5	39,1	37,9	40,2	-	-	-	-	-	-	-	-	3
3,5	47,6	40,5	39,0	37,6	-	-	-	-	-	-	-	-	3,5
4	42,7	41,2	40,1	34,8	30,1	23,5	-	-	-	-	-	-	4
4,5	38,5	38,5	37,3	32,4	28,5	23,5	-	-	-	-	-	-	4,5
5	36,0	36,0	34,9	30,2	26,8	22,9	-	-	-	-	-	-	5
6	31,7	31,7	31,0	26,8	23,6	20,5	16,0	-	-	-	-	-	6
7	26,9	25,6	25,7	23,8	21,1	18,4	16,0	14,0	12,0	-	-	-	7
8	-	22,8	21,3	20,0	19,0	16,5	14,5	13,3	11,8	-	-	-	8
9	-	19,5	19,7	16,8	16,2	15,1	13,3	12,3	11,3	8,8	-	-	9
10	-	-	16,5	16,7	14,3	14,7	13,7	12,2	11,4	10,5	8,8	6,8	10
12	-	-	-	12,4	12,0	12,4	10,9	10,4	9,8	9,0	8,2	5,9	12
14	-	-	-	9,4	9,2	9,6	9,3	8,5	8,2	7,9	7,3	5,2	14
16	-	-	-	-	7,3	7,6	7,4	7,5	6,7	6,9	6,4	4,7	16
18	-	-	-	-	-	6,2	6,0	6,2	5,6	5,7	5,7	4,2	18
20	-	-	-	-	-	5,1	4,9	5,1	5,0	5,1	4,8	3,8	20
22	-	-	-	-	-	-	4,0	4,2	4,4	4,2	4,0	3,3	22
24	-	-	-	-	-	-	-	3,3	3,5	3,7	3,3	3,0	24
26	-	-	-	-	-	-	-	-	3,0	3,2	3,0	2,7	26
28	-	-	-	-	-	-	-	-	2,5	2,7	2,5	2,3	28
30	-	-	-	-	-	-	-	-	-	2,3	2,1	1,8	30
32	-	-	-	-	-	-	-	-	-	1,9	1,7	1,5	32
34	-	-	-	-	-	-	-	-	-	-	1,4	1,2	34
36	-	-	-	-	-	-	-	-	-	-	-	0,9	36
38	-	-	-	-	-	-	-	-	-	-	-	-	38
40	-	-	-	-	-	-	-	-	-	-	-	-	40

11,6 t 



7,2 m x 4,8 m

360°

DIN/ISO

Radius · Ausladung

Radius · Ausladung

Portée

Portée

Sbraccio

Sbraccio

Main boom · Hauptausleger · Flèche principale · Braccio base · Pluma principal

Radio	m	9,9 <sup>1)</sup>	9,9	13,3	16,7	19,5	22,3	26,8	31,3	34,2	37,2	40,1	44,0	Radio
m	t	t	t	t	t	t	t	t	t	t	t	t	t	m
2,6	55,0	-	-	-	-	-	-	-	-	-	-	-	-	2,6
3	51,5	48,9	39,1	37,9	40,2	-	-	-	-	-	-	-	-	3
3,5	47,6	43,9	40,5	39,0	37,6	-	-	-	-	-	-	-	-	3,5
4	44,1	39,7	39,7	39,7	34,8	30,1	23,5	-	-	-	-	-	-	4
4,5	41,0	36,1	36,1	33,8	31,0	28,5	23,5	-	-	-	-	-	-	4,5
5	38,2	33,1	31,4	29,0	26,7	25,3	22,9	-	-	-	-	-	-	5
6	33,0	26,9	23,8	22,3	20,6	19,7	19,0	16,0	-	-	-	-	-	6
7	26,9	20,2	18,9	18,6	17,0	15,8	15,5	15,1	12,3	10,8	-	-	-	7
8	-	-	17,0	16,7	15,7	15,4	14,3	13,3	12,3	10,8	-	-	-	8
9	-	-	-	13,9	14,0	13,4	12,3	12,1	10,7	10,2	8,8	-	-	9
10	-	-	-	11,7	11,7	11,6	11,5	10,7	10,6	9,3	9,2	8,8	6,8	10
12	-	-	-	-	8,7	8,5	8,8	8,3	8,3	7,8	7,8	7,3	5,9	12
14	-	-	-	-	6,6	6,5	6,8	6,6	6,6	6,3	5,9	5,2	4,6	14
16	-	-	-	-	-	5,0	5,3	5,1	5,4	5,5	5,1	4,7	4,6	16
18	-	-	-	-	-	-	4,3	4,1	4,3	4,5	4,2	3,9	3,8	18
20	-	-	-	-	-	-	3,5	3,3	3,5	3,6	3,5	3,1	3,1	20
22	-	-	-	-	-	-	-	2,6	2,8	3,0	2,8	2,5	2,5	22
24	-	-	-	-	-	-	-	-	2,1	2,3	2,4	2,3	2,0	24
26	-	-	-	-	-	-	-	-	-	1,8	2,0	1,8	1,6	26
28	-	-	-	-	-	-	-	-	-	-	1,4	1,6	1,2	28
30	-	-	-	-	-	-	-	-	-	-	-	-	-	30

Remarks · Bemerkungen · Remarques · Osservazioni · Observaciones

- 1) over rear
- 1) nach hinten
- 1) sur l'arrière
- 1) sul retro
- 1) hacia atrás

- 2) Lengths may vary depending on various telescoping sequences
- 2) Längen können in Abhängigkeit von den Teleskopier-Sequenzen variieren
- 2) Longueurs peut correspondre à plusieurs séquences de télescopage
- 2) Le lunghezze possono variare a seconda delle diverse sequenze di sfilo
- 2) Las longitudes pueden variar dependiendo de las secuencias de telescopaje